



# **E**MERGENCY Häuser für Flüchtlinge + Hilfsbedürftige

DIE PREISWERTEN UNTERKÜNFTE

---

WIR UNTERSTÜTZEN GEMEINDEN UND  
BEHÖRDEN MIT UNSEREN PROJEKTEN



# Warum unsere **EMERGENCY** Häuser?

*Mit unseren EMERGENCY-Häuser können wir die Gemeinden und das Asylwesen finanziell entlasten, da die Anschaffung nicht so teuer ist und die Häuser auch für anderweitige Aufgaben gebraucht werden können. Sie sind auch schnell aufgestellt und bieten bequem Platz für 4 Personen. Kontaktieren Sie uns, wir zeigen Ihnen alles und beraten Sie gerne.*

*Rolf Wälchli*

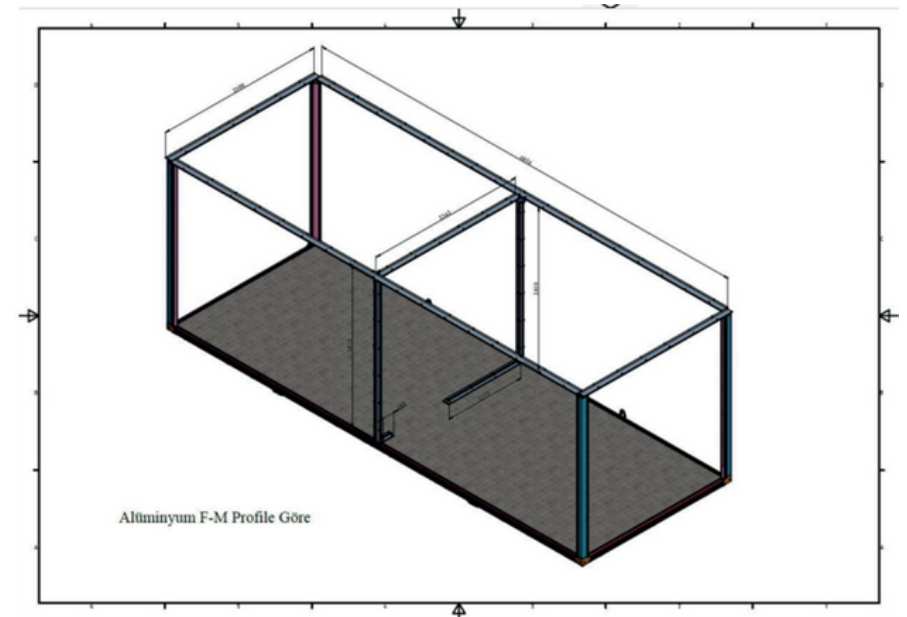
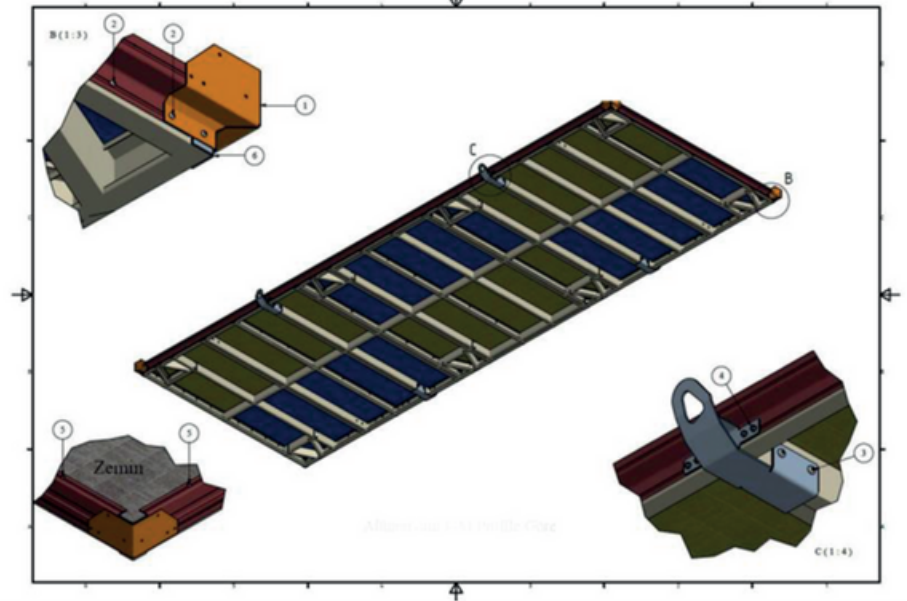
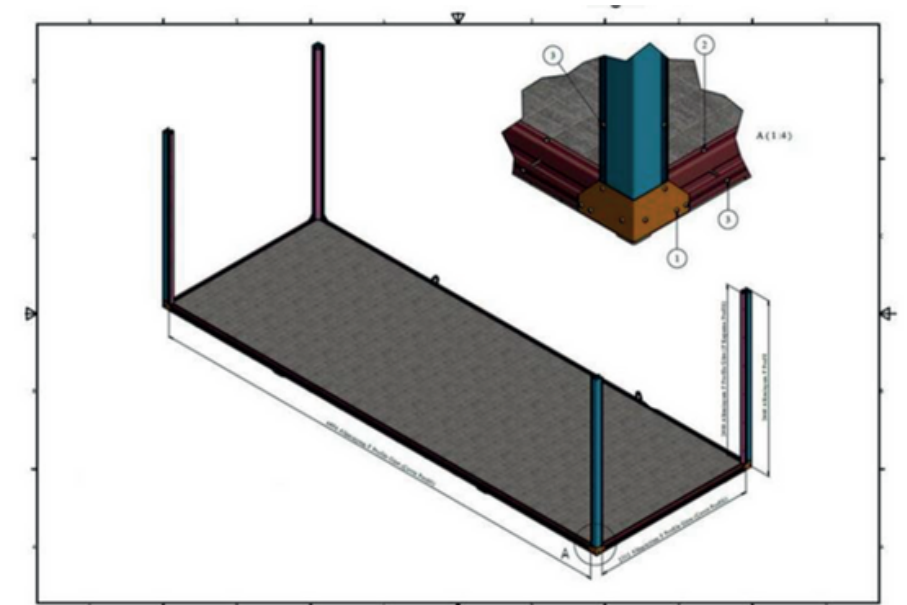


# Allgemeine Merkmale Eco Haus

- 2 Zimmer
- Isoliertes Dach- und Panelwandsystem
- Hygienisch, dekorativ, korrosions- und feuchtigkeitsbeständig
- Bietet den nötigen Komfort und ist darüber hinaus allen Wetterbedingungen gewachsen
- Montage Vorort Wasser-, Bakterien- und Insektenfrei
- Maximal Wärmedämmwerte
- Vorteil bei Lagerung und Logistik

# Technische Spezifikationen

- Breite: 3000 mm
- Länge: 8000/10000 mm
- Höhe: 2600 mm

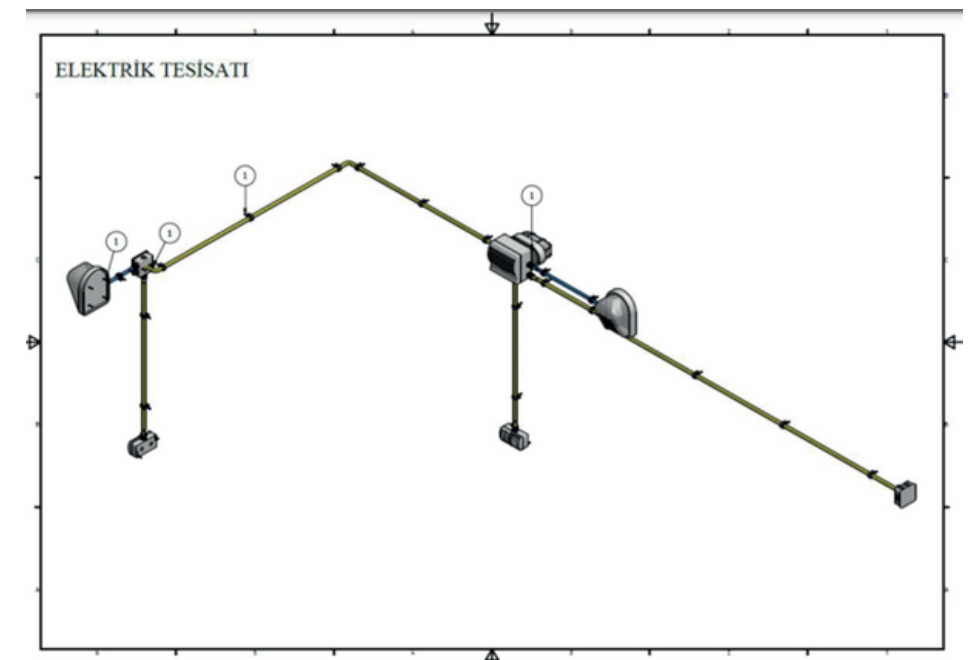
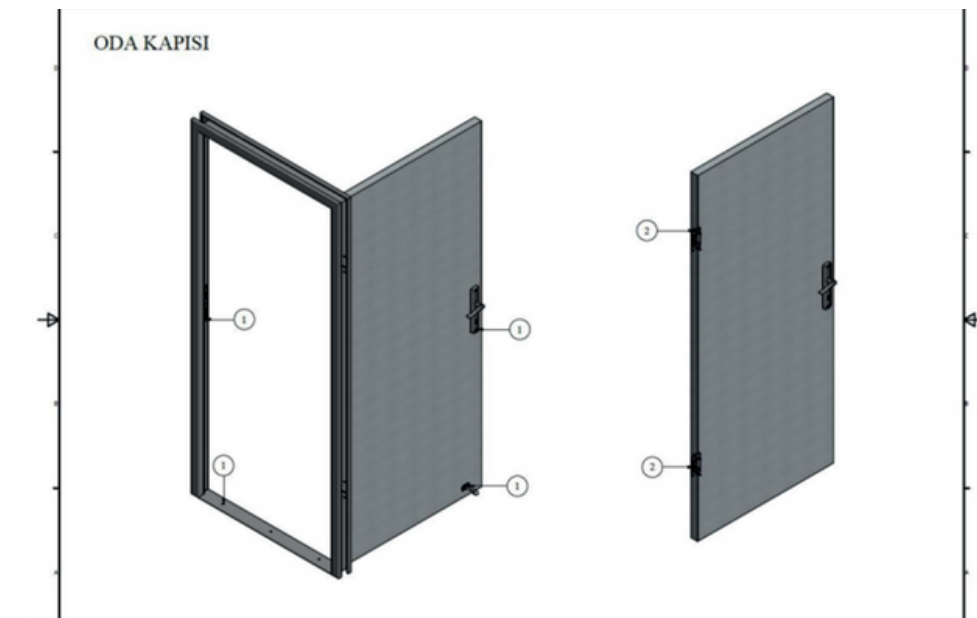
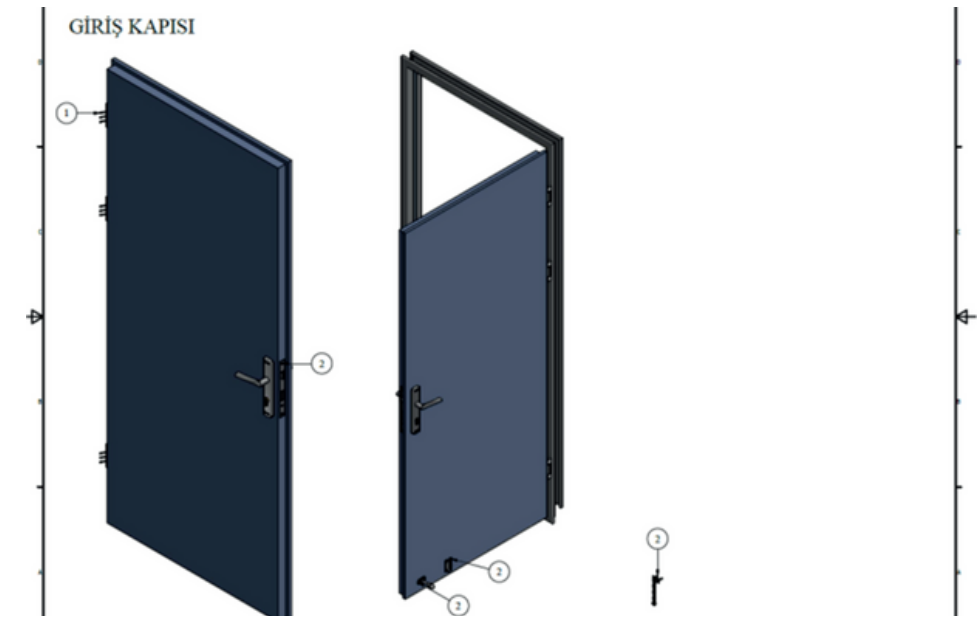


# Weitere Tech. Spezifikationen

- Windgeschwindigkeit: 90Km/h
- Bodentragfähigkeit: 200 KG / m<sup>2</sup>
- Feuerklasse: B52.do (EN13501)
- Bodenbelag: 100 mm Monoblockform verzinkte Stahlsystem-Dosierplattform. Geformte galyanishti MPa Stahl hat Zug- und Zugfestigkeit. 1900 mm Uterine, 14 mm Faserplatte + 2-3 mm importierte dekorative PVC-Oberfläche.

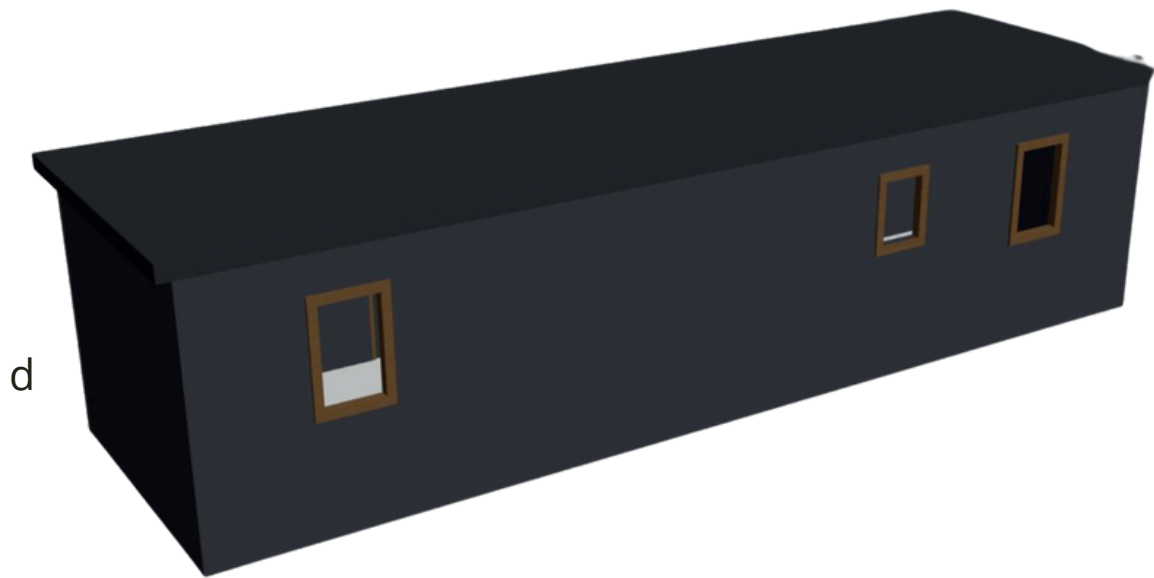
# Chemische Beständigkeit

- Verstärkt gegen hohe Temperaturen und Chemikalien sowie korrosionsbeständig



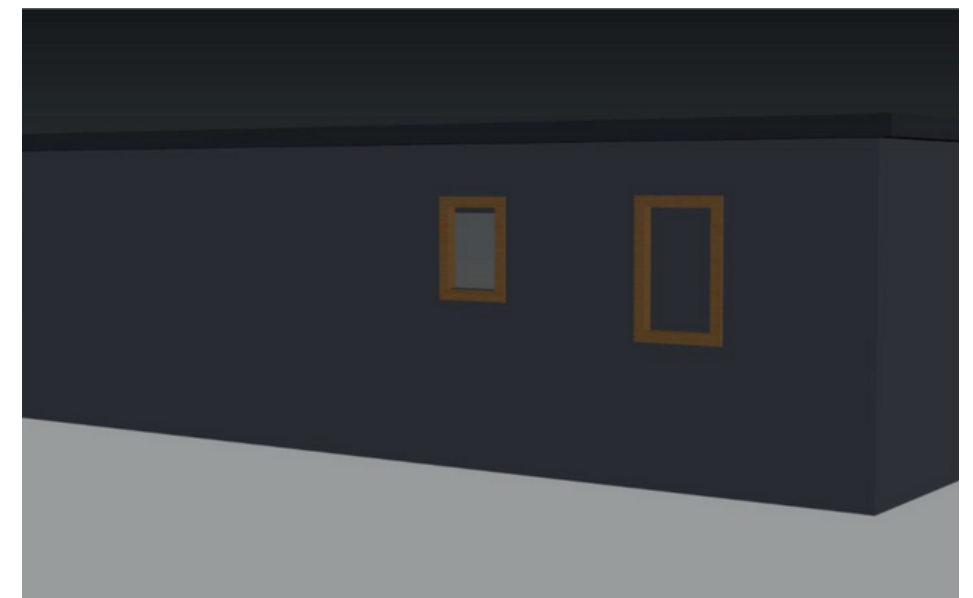
# Decken-Dach-Paneel

- Ral 9016 Color 5 gewellt 40 - 75 mm Polyurethan Sandwich Panel wird verwendet.
- Isolierdichte  $411 \pm 2$  kg/m<sup>3</sup> (EN1602)
- Savdivische Tafel verzinkte Metallbeschichtung, Platte in Ral 9016 Farbe, Polyesterfarbe PVDF.
- DX51 D-Z EN 10327 Qualität, korrosions- und feuchtigkeitsbeständig.
- Die Anschlussstellen sind gegen äußere Einflüsse und Wasserkanäle geschützt.
- Hygienische Oberfläche, leicht zu reinigen, keine Bildung von Schimmel, Pilzen und Bakterien, schmutzabweisend.
- Es handelt sich um ein stoßfestes, gewelltes 100mm mm dickes Polyurethan-Sandwichpaneel Ral 9016, Farbe 5.
- Isolierdichte  $411 \pm 2$  kg/m<sup>3</sup> (EN1602)
- Sandwichpaneel aus verzinktem Metall, Paneel in Farbe Ral 9016, polyesterlackiert PVDF DX51 D+Z EN 10327
- Qualität, korrosions- und feuchtigkeitsbeständig



# Wandvertäfelung

- Ral 9016 gefärbte 100 mm dicke Polyurethan-Sandwichplatten verwendet.
- Isolierdichte  $411 \pm 2$  kg/m<sup>3</sup> (EN1602)
- Sandwichpaneel mit Mikrostruktur, verzinkte Metallbeschichtung, Dicke 0,40-0,40 mm, Farbe Ral 9016,
- Polyesterlackierung PVDF DX51 D+Z EN 10327 Qualität, korrosions- und feuchtigkeitsbeständig
- Die Anschlussstellen sind gegen äußere Einflüsse und Wasserkanäle geschützt.
- Hygienische Oberfläche, leicht zu reinigen, keine Bildung von Schimmel, Pilzen und Bakterien, schmutzabweisend
- ist stark gegen Schläge
- Hohe Feuchtigkeitsbeständigkeit: Widerstandsfähig gegen Feuchtigkeit mit geringer Wasseraufnahme und
- Wasserisolierung.
- Hygienische Oberfläche, leicht zu reinigen, keine Bildung von Schimmel, Pilzen und Bakterien, schmutzabweisend.





## Nicht Entflammbar

- B.S2.d0 in verschiedenen Ausführungen, Normen EN 13501

## Hohe Feuchtigkeitsbeständigkeit

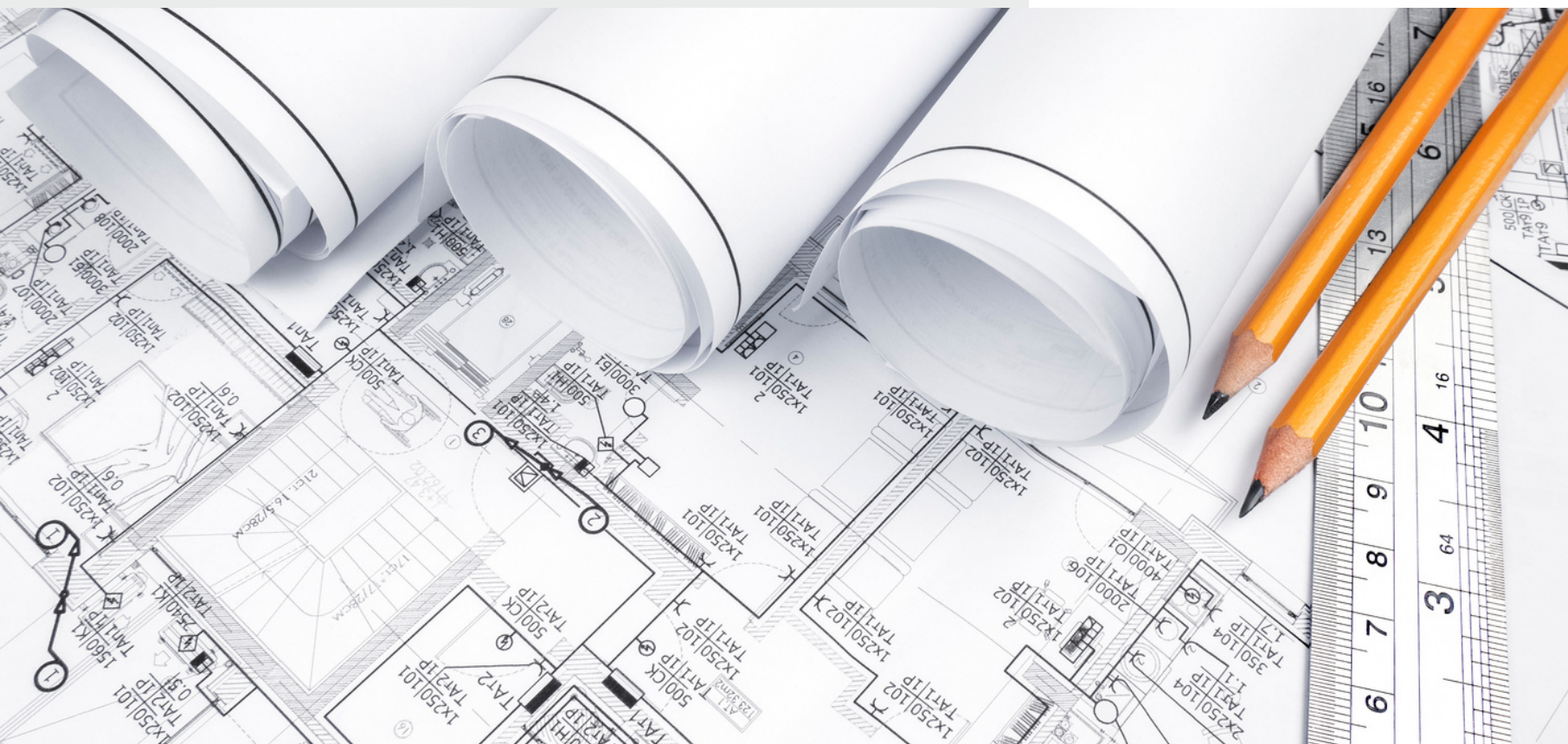
- Feuchtigkeitsbeständig mit geringer Wasseraufnahme und Wasserisolierung

## Mechanische Festigkeit

- Verstärkt gegen Stöße

## Elektroinstallation

- In allen Elektroinstallationen des Gebäudes wird eine Standardverkabelung verwendet.
- Die Kabel werden durch Sprel-Kanäle geführt.
- Deckenlampen, Wandlampen, Steckdosen, elektrische Steckdosen, elektrische Sicherungskästen werden in
- Übereinstimmung mit dem Projekt verwendet.



# Wärmebeständigkeit

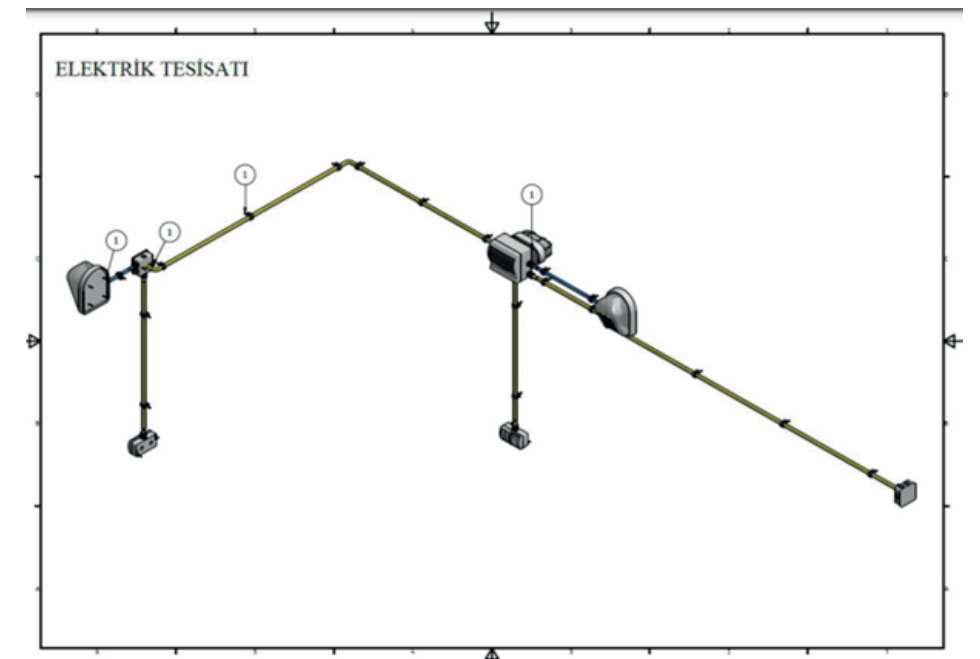
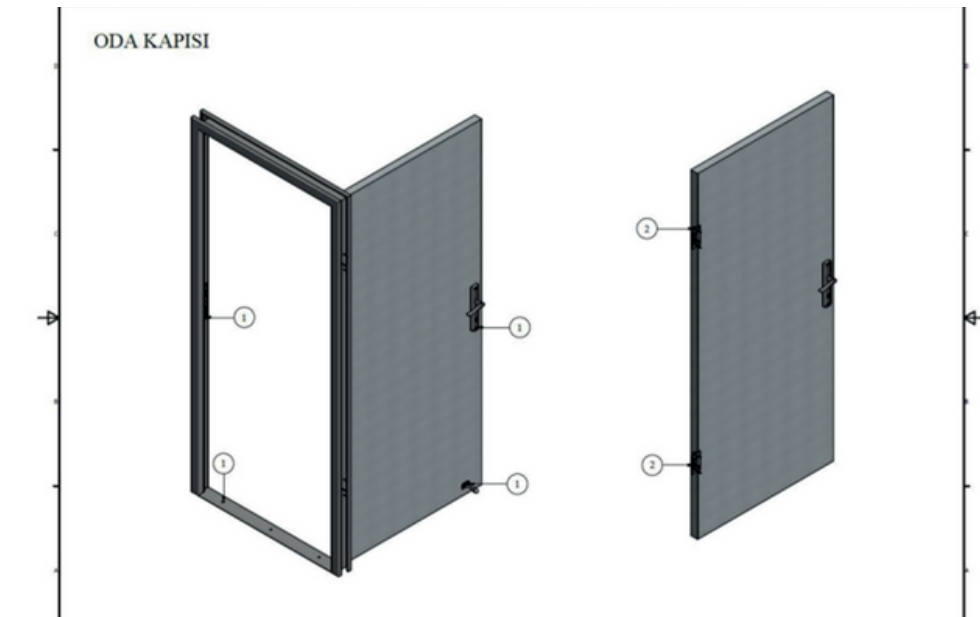
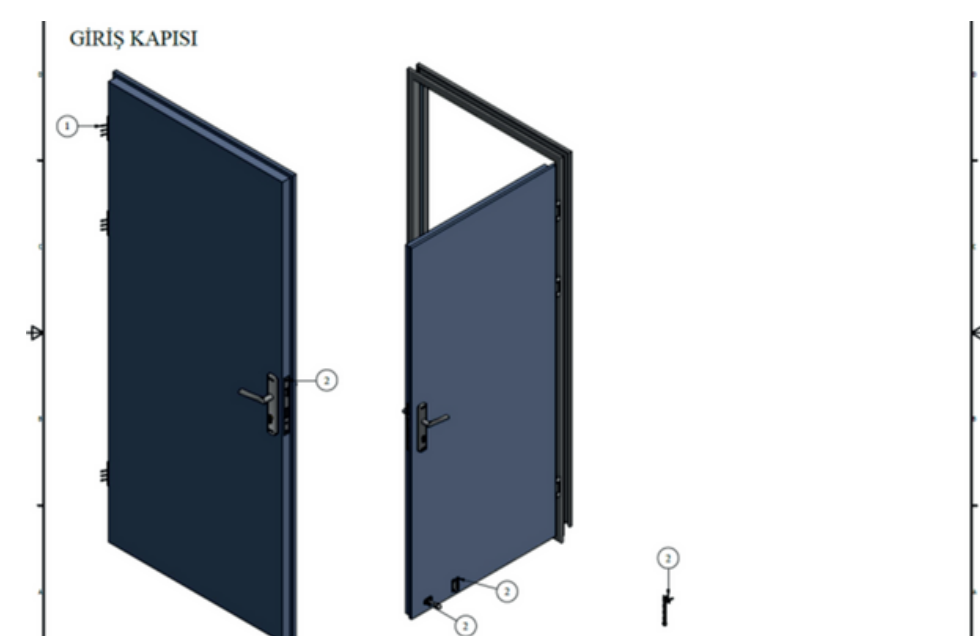
- Es wird nicht weich und verändert seine Form nicht zwischen -20 und 100 Grad.
- Niedrige hohe Leitfähigkeitseigenschaft

# Fenster

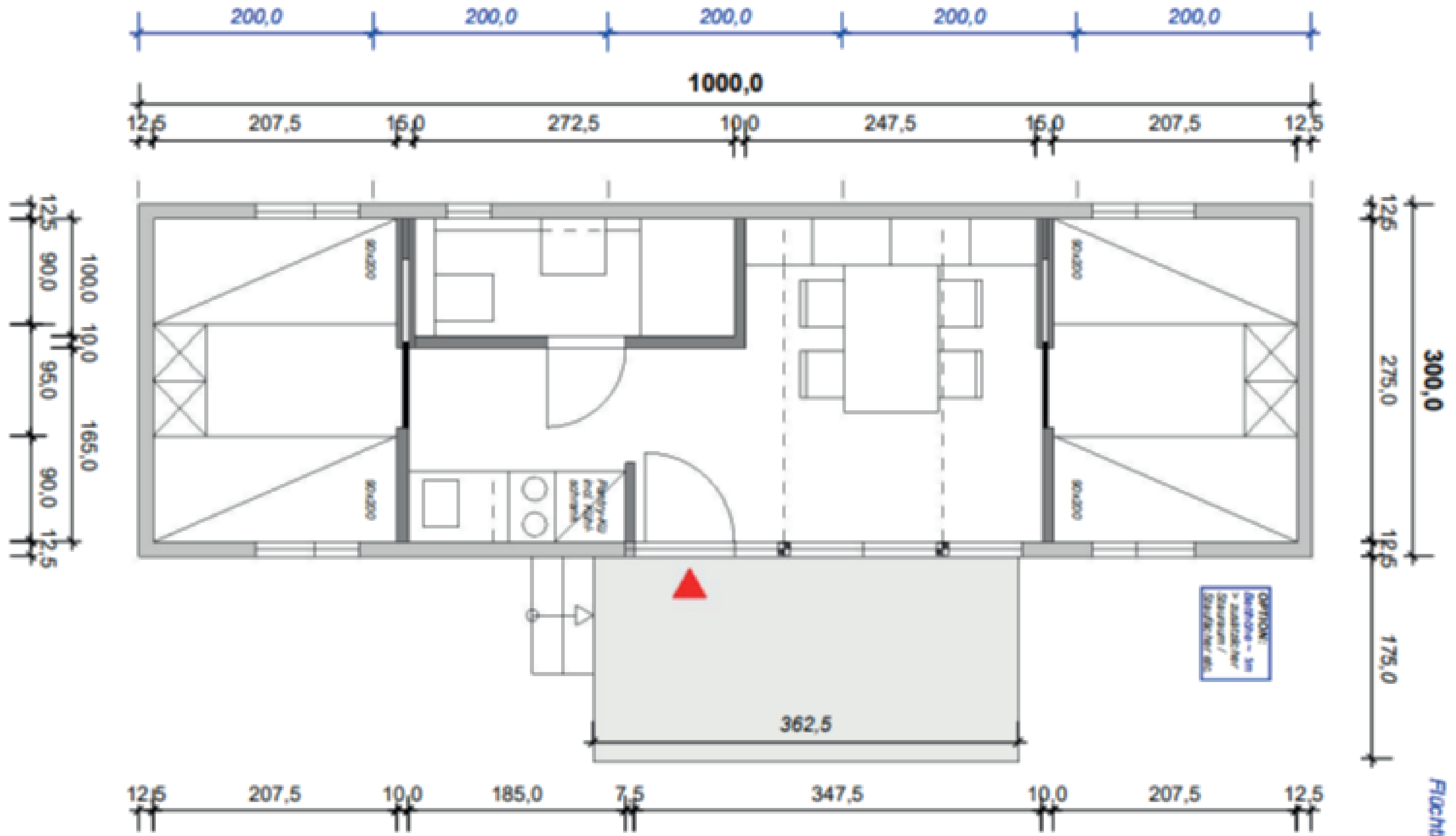
- 2 Stück 1000x1000 mm mit Doppelverglasung, PVC-Profil, Modell mit einseitiger Öffnung. Die Menge variiert je
- nach den Abmessungen der Elemente.

# Türen

- Es wird eine spezielle Außentür mit den Abmessungen 900mm\* 2000mm verwendet.
- Beide Oberflächen der Türflügel sind verzinkt. Ral 9016 elektrostatisch polyesterlackiert.
- Isoliert mit einer Dichte von 16 kg/m<sup>3</sup>.
- 3 Scharniere und ein Dichtungssystem, das die Lichtdurchlässigkeit von den oberen und seitlichen Kanten
- verhindert.
- Der Türrahmen ist aus 1,2 mm lackiertem verzinktem Stahl, Gummidocht, geripptes Modell.
- 1 Innentür aus Verbundmaterial wird hinzugefügt.







# Grundriss 3 x 10 Meter

**3x10**  
4 Personen  
Flüchtlingsunterkunft

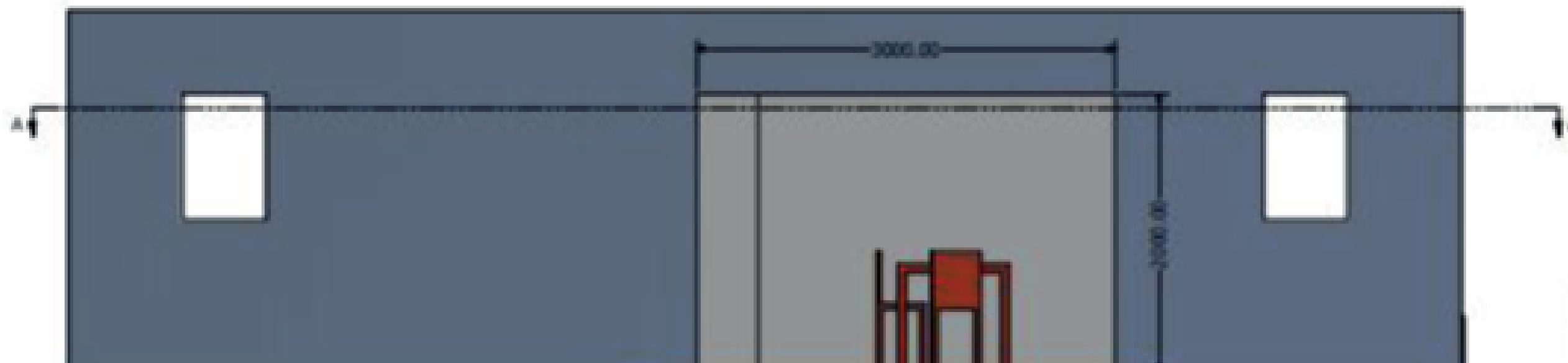


# 3x10 Mt Konteyner Option Plan -2

# Grundriss 3 x 10 Meter

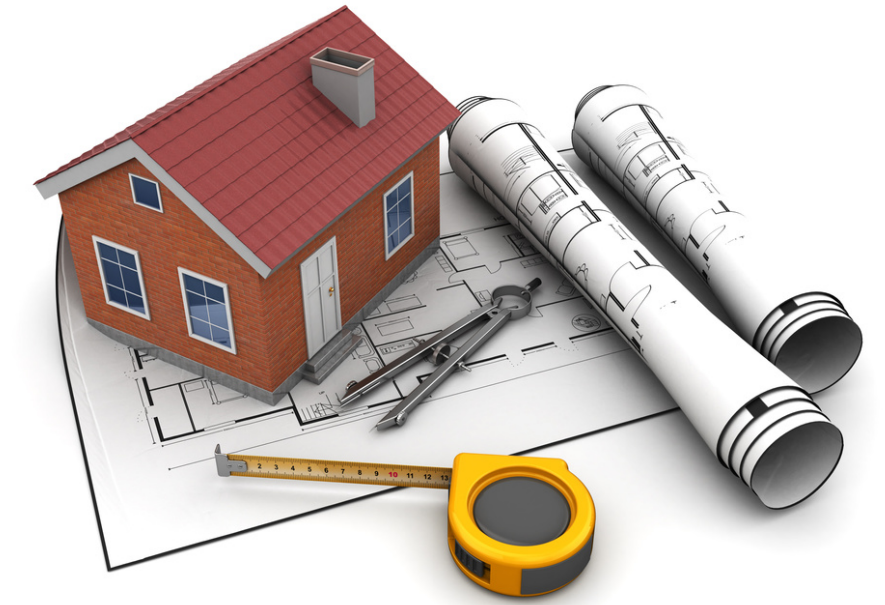


SECTION A-A  
SCALE 1 : 20



NO.	DESCRIPTION	DATE

# Projekt-Zeitplan



## Bestellung

### Beratung

1 - 3 Tage

## Lieferung

### Nach Fertigung

Nach der Fertigung wird  
das Haus in ca. 45  
Tagen geliefert

## Aufbau

### Nach Lieferung

Ca. 1 Tag nach Lieferung  
aufgebaut

## Bezug

### Strom + Wasser

Sobald angeschlossen,  
bezugsbereit

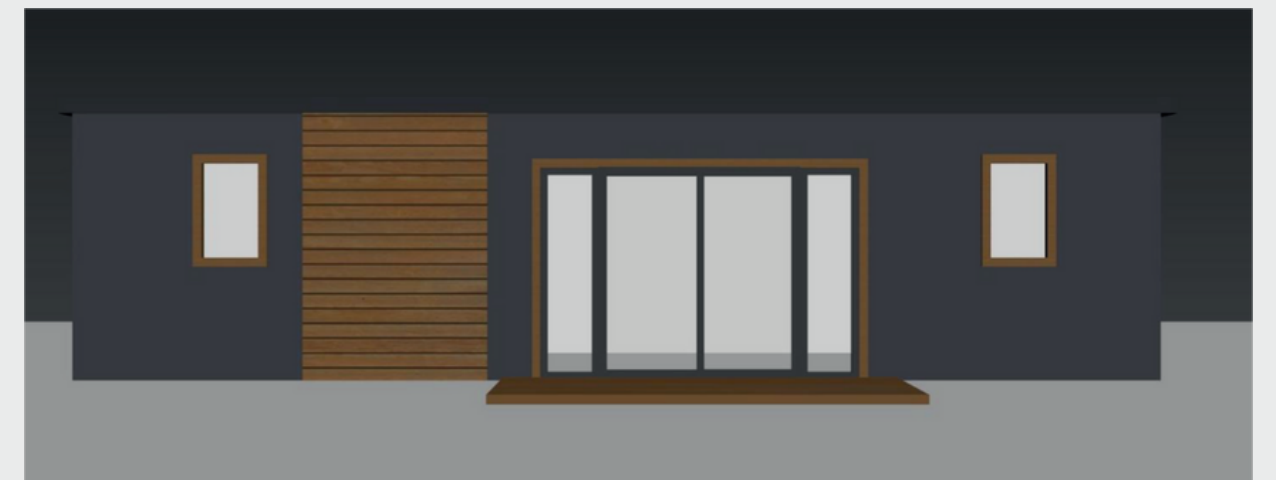
# Preisliste

**Model 3 x 10m Container Meter**      **CHF 37`900.00**  
**Terrasse auf Wunsch Front.**              **CHF 2900.00**

Zahlungsplan 70% Anzahlung bei Bestellung  
30% Bei Lieferung

Aufgrund der Finanzierungskosten und des Anstiegs der Rohstoffe fordern wir eine Anzahlung von 70 %.

**Alle Preise exkl. MWST und Transportkosten ca. 1500 CHF.**



# Unser Portfolio



# Haben Sie Fragen?

Wir stehen Ihnen gerne zur Verfügung.

[INFO@PICCOLOHOUSE.CH](mailto:INFO@PICCOLOHOUSE.CH)

+41 79 664 88 88

[WWW.PICCOLOHOUSE.EU](http://WWW.PICCOLOHOUSE.EU)

